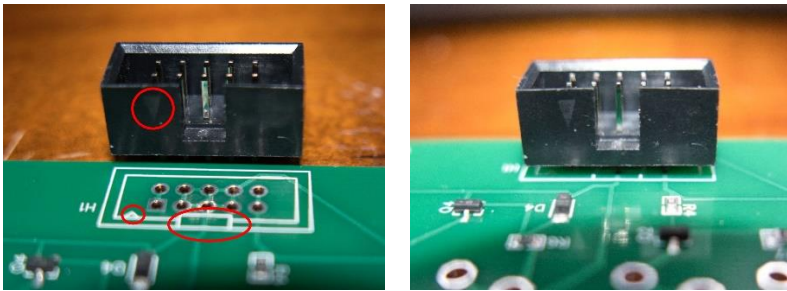


# Assembly instructions – Trigger Converter

**Please read the instructions thoroughly before starting the assembly!**

## Step 1:

Solder the power socket onto the board (PCB). Use the triangle symbols and the gap on the socket and the white silkscreen on board to align the socket correctly.



## Step 2:

(Optional: You can shorten the audio jack legs now. Stick the audio jacks onto the PCB and cut the overhanging pins. If you do not do this, the legs might interfere with another module later. Make sure to not cut the legs too short.)

Put the audio jacks onto the PCB.

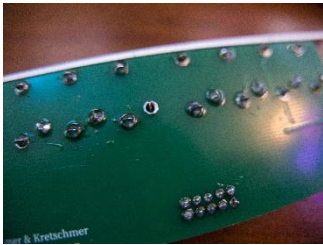


## Step 3:

Take the aluminum front panel and stick it onto the audio jacks. This will keep the jacks in place while soldering. Make sure to attach the front panel the right way. The photo shows you how to do it correctly.

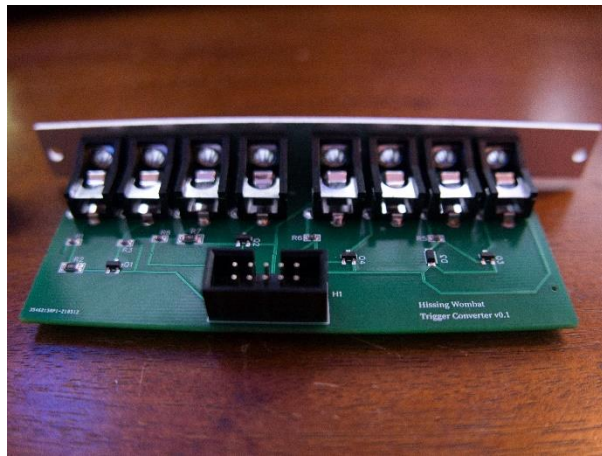
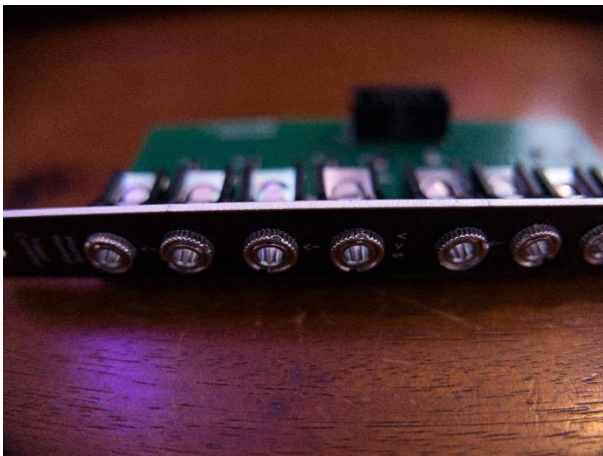


Turn the PCB and solder the audio jacks onto it.



## Step 4:

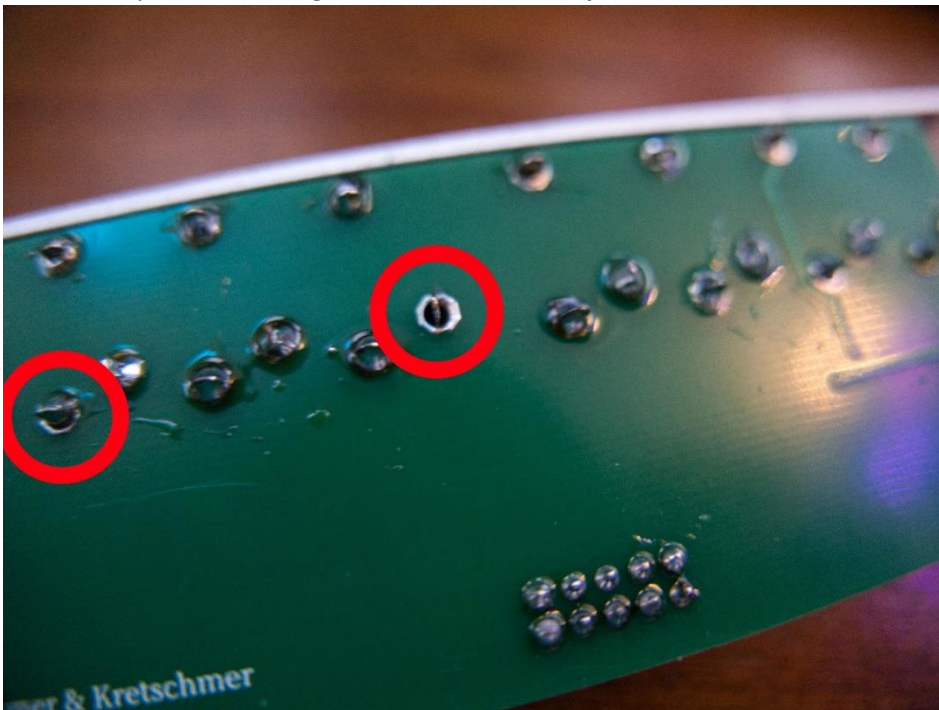
Attach the screw nut onto the audio jack to secure the front panel to the PCB.



## FAQ

One or more of the converters are not working

Make sure you used enough solder for the audio jacks.



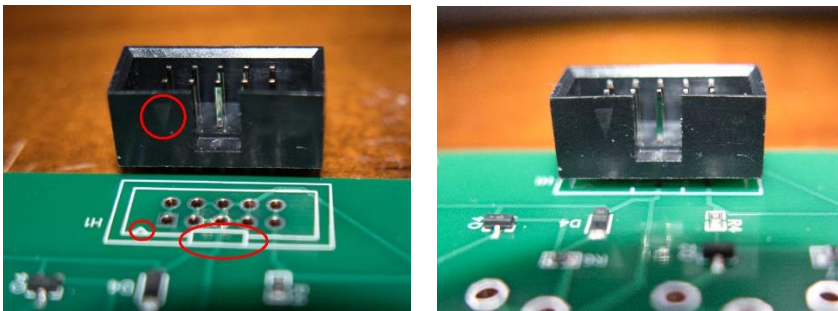
The red marked solder points do not have enough solder on it.

# Anleitung – Trigger-Konverter

**Bitte lesen Sie die Anleitung vollständig und sorgfältig durch, bevor Sie mit dem Zusammenbau beginnen!**

## Schritt 1:

Löten Sie den Stromanschluss auf die Platine. Richten Sie das kleine Dreieck auf dem Anschluss an der Dreiecks-Markierung auf der Platine aus. Achten Sie darauf, dass die rechteckige Markierung auf der Platine und die Aussparung im Stromanschluss auf der gleichen Seite sind.



## Schritt 2:

(Optional: Wenn Sie möchten, können Sie die Beinchen der Anschlüsse nun auf die richtige Länge kürzen. Stecken Sie dazu den Anschluss auf die Platine und knipsen Sie überstehendes Metall mit einer kleinen Zange ab. Wenn Sie dies nicht tun, könnte das Modul später im Gebrauch ein anderes Modul beeinflussen, da die Beinchen in den Bereich des nächsten Moduls hereinragen könnten. Seien Sie vorsichtig und schneiden die Beinchen nicht zu kurz.)

Stecken Sie nun alle Anschlüsse in die vorgesehenen Bohrungen auf die Platine.



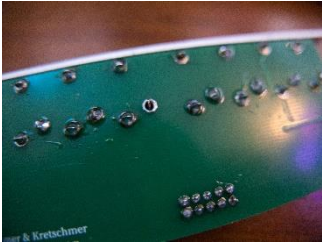
## Schritt 3:

Stecken Sie das Aluminium-Front-Panel über die Audioanschlüsse. Dies hilft dabei, die Anschlüsse beim Löten gut ausgerichtet zu halten. Stellen Sie sicher, dass Sie das Frontpanel richtig herum aufstecken (siehe Bild.)



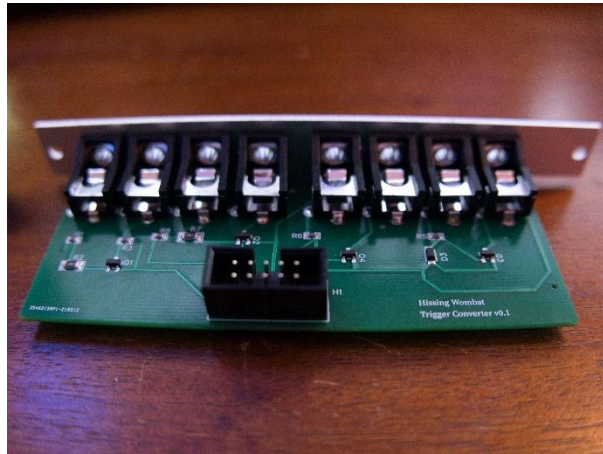
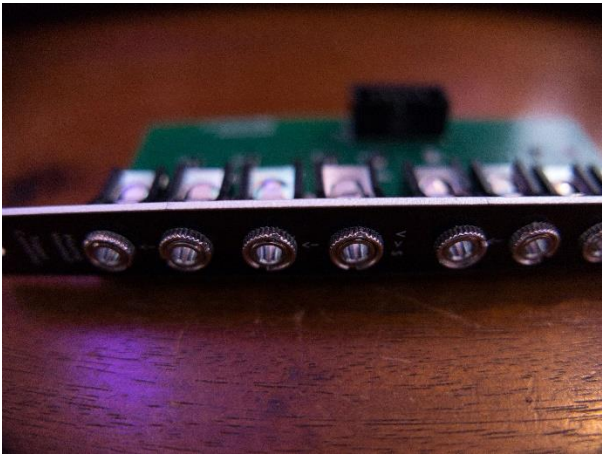
Drehen Sie nun alles um und löten Sie die Anschlüsse fest.





## Schritt 4:

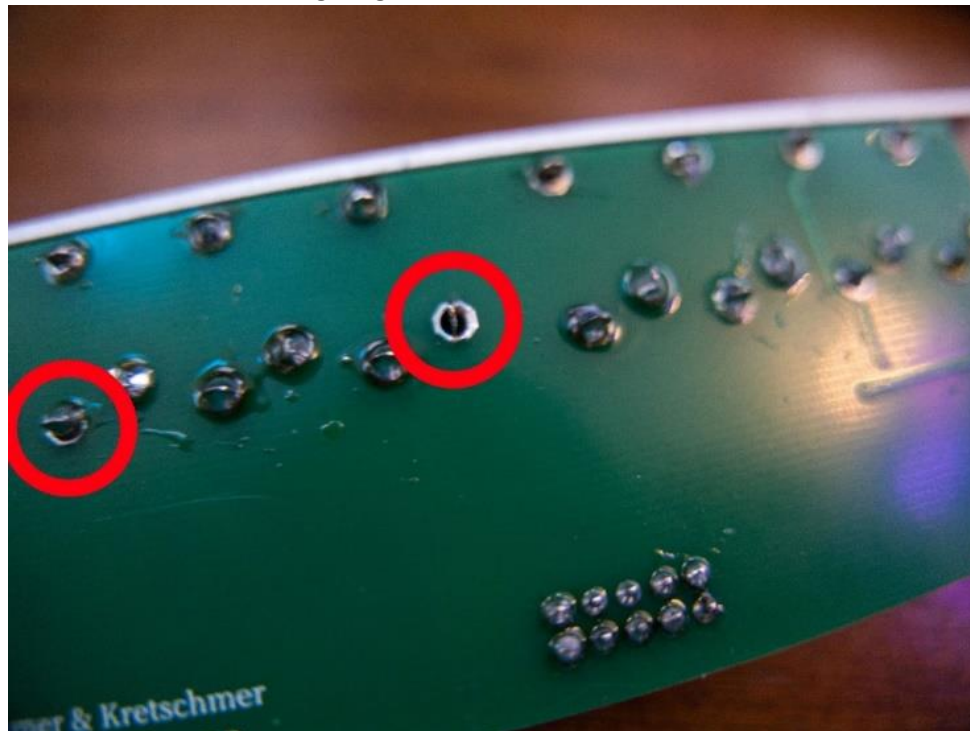
Als letztes schrauben Sie die Muttern auf die Anschlüsse, um das Front-Panel zu fixieren.



## FAQ

Einer oder mehrere der Konverter funktionieren nicht

Stellen Sie sicher, dass sie genug Lötzinn an den Pins verwendet haben.



Die rot markierten Pins sind nicht mit ausreichend Lötzinn versehen.