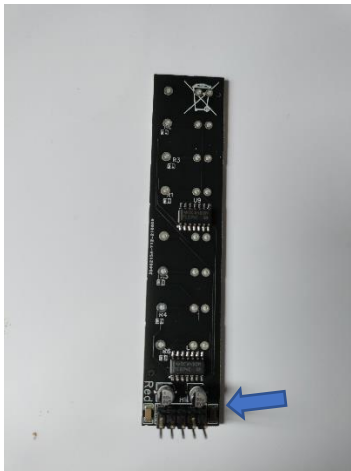


# Assembly instructions – Buffered Mult

**Please read the instructions thoroughly before starting the assembly!**

## Step 1:

Solder the power socket onto the board (PCB). Make sure to apply it onto the correct side. You should mount it to the PCB side with the chips.

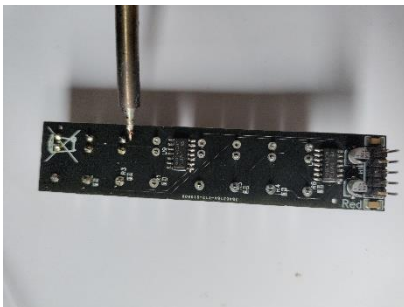


## Step 2:



Put the audio jacks onto the PCB. Make sure to apply them onto the correct side with the white silk screen markings. Sometimes you need to carefully bend the pins of the audio jacks to fit them in place.

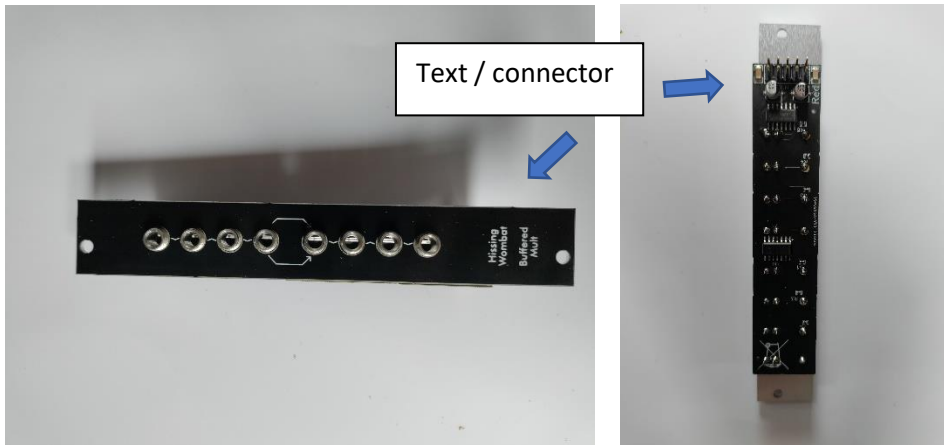
## Step 3:



Turn the PCB and solder the audio jacks onto it. Be careful around the chips and resistors to create no short circuits.

## Step 4:

Take the aluminium front panel and stick it onto the audio jacks. Make sure to attach the front panel the right way. The photo shows you how to do it correctly. The text “Hissing Wombat” on the front panel should be positioned at the same side as the power connector on the PCB.

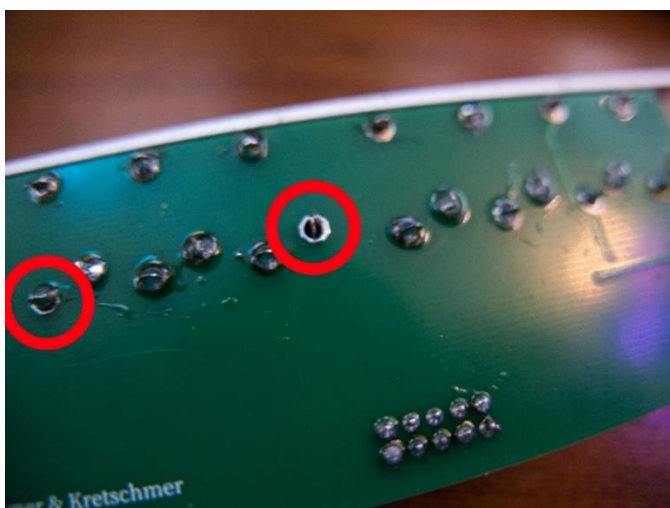


## Step 5:



Attach the screw nut onto the audio jack to secure the front panel to the PCB.

## FAQ



One or more of the audio jacks are not working

Make sure you used enough solder for the audio jacks.

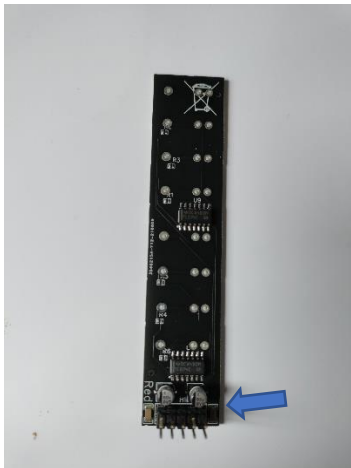
The red marked solder points do not have enough solder on it.

# Anleitung– Buffered Mult

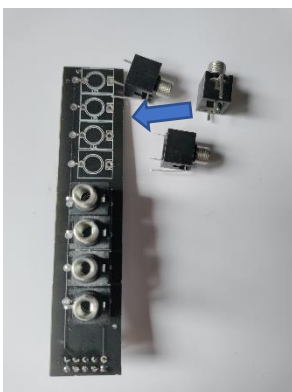
**Bitte lesen Sie die Anleitung vollständig und sorgfältig durch, bevor Sie mit dem Zusammenbau beginnen!**

## Schritt 1:

Löten Sie den Stromanschluss auf die Platine. Achten Sie darauf, den Anschluss auf die richtige Seite zu löten. Setzen Sie die Seite des Anschlusses mit den kurzen Beinchen in die Bohrungen auf der Seite der Platine mit den Chips.

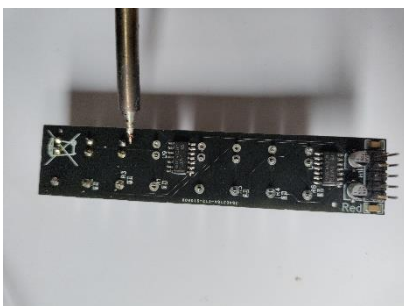


## Schritt 2:



Stecken Sie nun alle Anschlüsse in die vorgesehenen Bohrungen auf die Platine. Achten Sie darauf, die Anschlüsse auf die Platinenseite mit den zugehörigen, weißen Markierungen zu setzen. Manchmal müssen Sie die Beinchen der Anschlüsse vorsichtig ein wenig zurechtbiegen.

## Schritt 3:



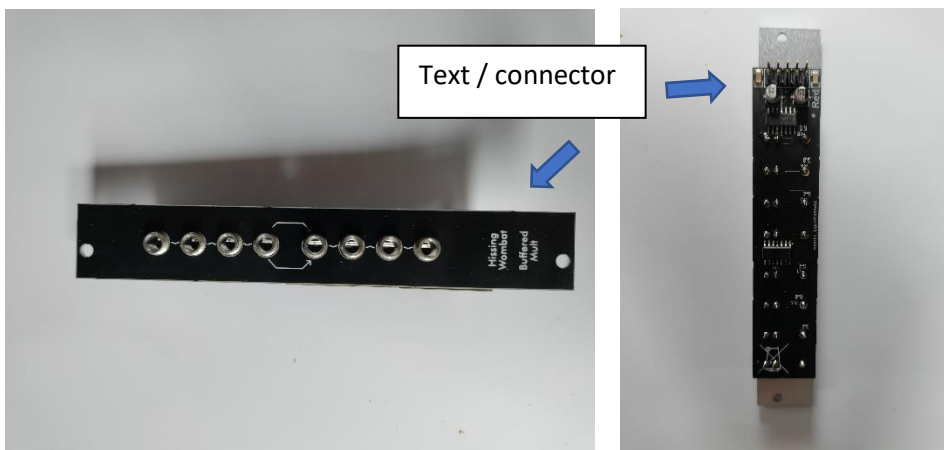
Drehen Sie nun alles um und löten Sie die Anschlüsse fest.

Seien Sie in der Nähe der Chips und anderer SMD-Komponenten besonders vorsichtig.

## Schritt 4:

Stecken Sie das Aluminium-Front-Panel über die Audioanschlüsse. Stellen Sie sicher, dass Sie das Frontpanel richtig herum aufstecken (siehe Bild.)

Der Text auf dem Front-Panel sollte über dem Stromanschluss sein.

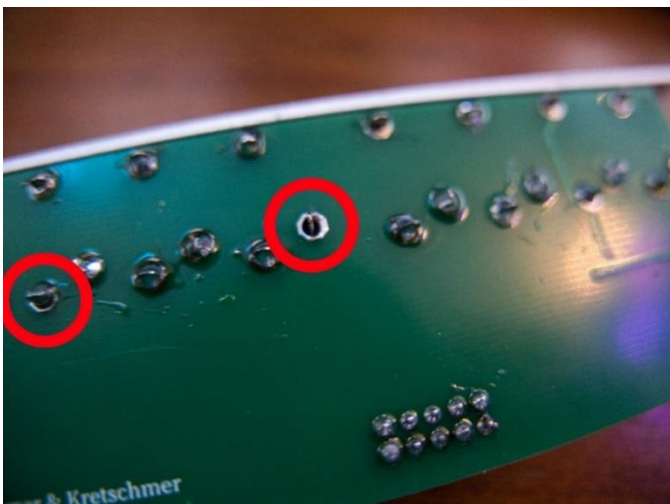


## Schritt 5:



Als letztes schrauben Sie die Muttern auf die Anschlüsse, um das Front-Panel zu fixieren.

## FAQ



### Einer oder mehrere der Konverter funktionieren nicht

Stellen Sie sicher, dass Sie genug Lötzinn an den Pins verwendet haben.

An der roten Markierung wurde nicht ausreichend Lötzinn verwendet.